



**PORI**

# HR-kuukausiraportti

Huhtikuu 2026

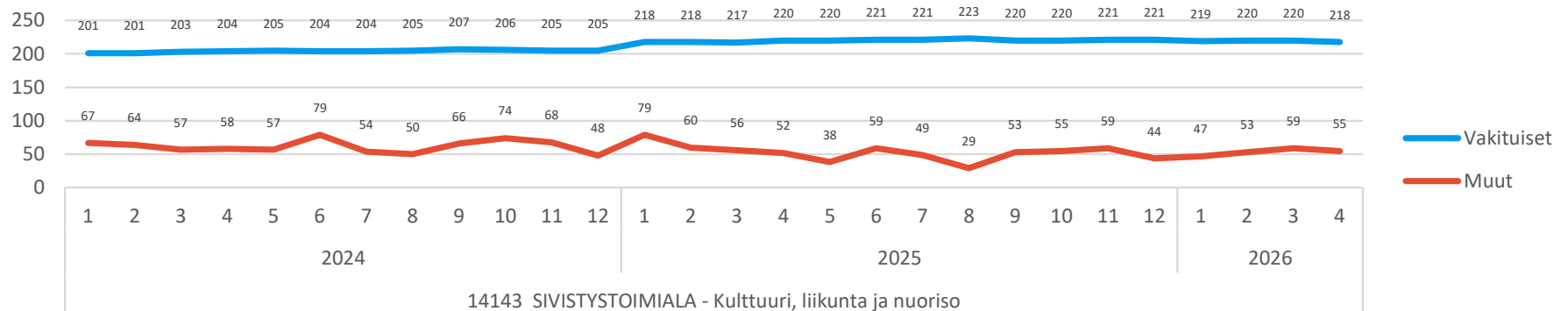
Sivistystoimiala - Kulttuuri, liikunta ja nuoriso

# Henkilöstön lukumäärä (sisältäen sivuvirkaiset ja -toimiset)

04/2026			
Riviot	Lkm_toteuma	Lkm_edellinen vuosi	Lkm_tot_vs_ed vuosi (henk.)
14143 SIVISTYSTOIMIALA - Kulttuuri, liikunta ja nuor	273	272	1
141430 Kulttuuriyksikkö	174	170	4
Vakituiset	147	149	-2
Sijaiset	10	4	6
Muut määräaikaiset	17	16	1
Työllistetyt		1	-1
141440 Nuorisoyksikkö	55	62	-7
Vakituiset	42	42	0
Sijaiset	4	4	0
Muut määräaikaiset	9	7	2
Työllistetyt		9	-9
141445 Liikuntayksikkö	44	40	4
Vakituiset	29	29	0
Sijaiset		1	-1
Muut määräaikaiset	15	10	5
<b>Kaikki yhteensä</b>	<b>273</b>	<b>272</b>	<b>1</b>

- Vapaa-aikalautakunnan alaisten yksiköiden kokonaishenkilöstömäärä on lähes sama kuin vuonna 2025. Henkilöstöä on tammi-huhtikuun aikana ollut 1 henkilö enemmän kuin vertailuvuotena.
- Vakituisen henkilöstön määrä on vähentynyt kahdella henkilöllä.
- Määräaikaista henkilökuntaa on vastaavasti ollut 3 henkilöä enemmän kuin vuosi sitten.

Henkilöstön lukumäärä



14143 SIVISTYSTOIMIALA - Kulttuuri, liikunta ja nuoris

# Palkallisten henkilötyövuosien kertymä yksiköittäin

HTV2 kumulatiivinen

- TE-uudistuksen myötä kaupunki ei ole voinut osoittaa omaan perustoimintaansa työllistämisrahalla palkattua henkilöstä. Tämä on vähentänyt vapaa-aikalautakunnan alaisten yksiköiden yhteenlaskettua henkilötyövuosien määrää 6,1 %

04/2026						
Riviotsikot	HTV2_tot_kum	HTV2_ed_vuosi_kur	HTV2_tot_kum_vs_ed_vuosi_kum	(lk HTV2_tot_kum_vs_ed_vuosi_kum	(HTV2_toissa_vuosi_ku	
14143 SIVISTYSTOIMIALA - Kulttuuri, liikunta ja nu	78,7	83,8	-5,1	-6,1 %	78	
141430 Kulttuuriyksikkö	51,2	53,2	-2,0	-3,7 %	53	
Vakituiset	44,5	46,5	-2,0	-4,2 %	45	
Sijaiset	2,2	1,3	0,9	65,8 %	2	
Muut määräaikaiset	4,2	4,0	0,2	5,7 %	4	
Oppisopimussuhteiset	0,3	0,3	0,0	0,0 %		
Työllistetyt		1,1	-1,1	-100,0 %	2	
141440 Nuorisoyksikkö	15,9	19,9	-4,0	-20,1 %	15	
Vakituiset	13,3	12,2	1,1	9,1 %	11	
Sijaiset	1,2	0,9	0,3	37,2 %	1	
Muut määräaikaiset	1,4	1,3	0,1	4,7 %	1	
Työllistetyt	0,0	5,5	-5,5	-99,7 %	2	
141445 Liikuntayksikkö	11,5	10,7	0,8	7,8 %	10	
Vakituiset	8,9	8,9	0,1	0,7 %	6	
Sijaiset	0,5	0,3	0,2	60,8 %	2	
Muut määräaikaiset	2,1	1,5	0,6	37,7 %	2	
<b>Kaikki yhteensä</b>	<b>78,7</b>	<b>83,8</b>	<b>-5,1</b>	<b>-6,1 %</b>	<b>78</b>	



# Henkilöstökulujen seuranta henkilöstösuunnitelmaan verrattuna (kulttuuri, liikunta ja nuoriso)

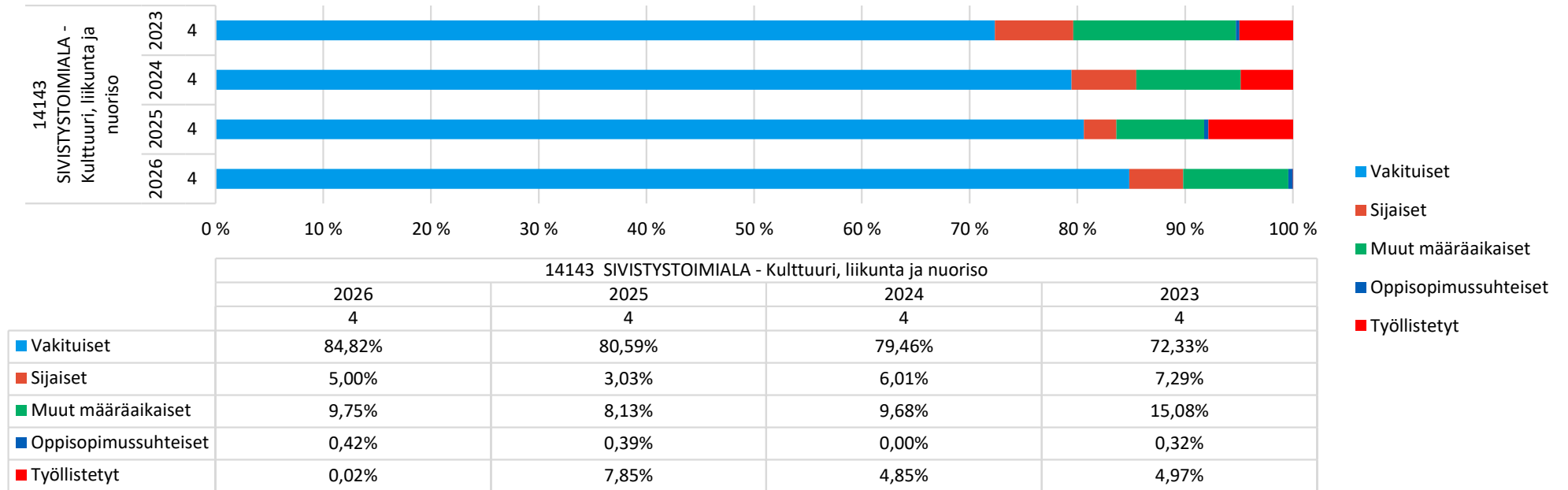
- Tasajaolla arvioituna tulisi olla vielä käyttämättä vähintään 66,67 prosenttia. Koska kesällä maksetaan lomakorvaukset ja vuoden aikana on toteutumassa sopimuskorotuksia, on syytä huomioida laskennallinen liikkumavara, jolloin käyttämättä tulisi olla noin 68,18 prosenttia.
- Henkilöstökulujen määrärahojen käyttö on tällä hetkellä tavoitteessa. Osa henkilöstökulujen toteutumasta kertyy kuitenkin palveluiden ostoihin, mikä haastaa määrärahaseurantaa.
- Muutamissa kustannuspaikoissa ei tavoitteeseen yllätä. Budjetointi vaikuttaa tarkentuneen eikä todella suuria eroja toteuman ja määrärahan välillä ole.

2026					
4					
Riviotiskot	Toteuma_kum	Jäljellä MKS	MKS koko vuosi	Tot_kum_vs_MKS_koko vuosi (%)	
14143 SIVISTYSTOIMIALA - Kulttuuri, liikunta ja nuoris	-3 856 175,19	-8 866 719,83	-12 722 895,02		-69,69%
141430 Kulttuuriyksikkö	-2 532 151,09	-5 714 664,20	-8 246 815,29		-69,30%
1414300001 Kirjastopalvelut	-809 470,51	-1 815 131,54	-2 624 602,05		-69,16%
1414300003 Kirjastoauto	-71 419,45	-143 626,66	-215 046,11		-66,79%
1414300004 Nakkilan seutukirjasto	-40 304,43	-133 810,39	-174 114,82		-76,85%
1414310001 Pori Sinfonietta	-656 784,34	-1 543 100,65	-2 199 884,99		-70,14%
1414310003 Kulttuuriyksikön yhteiset	-94 712,12	-213 240,33	-307 952,45		-69,24%
1414310004 Lasten kulttuuri	-130 804,28	-310 720,47	-441 524,75		-70,37%
1414311001 Kulttuuri- ja luonnonperintö	-484 733,46	-1 013 144,72	-1 497 878,18		-67,64%
1414311003 Taidemuseotoiminta	-243 922,50	-541 889,45	-785 811,95		-68,96%
141440 Nuorisoyksikkö	-768 261,06	-1 828 072,66	-2 596 333,72		-70,41%
1414310002 Kulttuurillinen nuorisotyö	-42 276,95	-131 632,14	-173 909,09		-75,69%
1414400001 Keskustan nuorisotyö	-29 989,32	-68 140,73	-98 130,05		-69,44%
1414400002 Järjestöyhteistyö	-15 612,06	-41 302,70	-56 914,76		-72,57%
1414400003 Eriyisnuorisotyö ja hallinto	-71 841,16	-156 810,04	-228 651,20		-68,58%
1414400004 Alueellinen nuorisotyö	-191 971,44	-399 067,29	-591 038,73		-67,52%
1414420001 Ohjaamo	-144 611,38	-342 568,61	-487 179,99		-70,32%
1414425001 Nuorten työpaja	-107 598,88	-342 786,97	-450 385,85		-76,11%
1414425002 Etsivä nuorisotyö	-67 948,06	-173 194,19	-241 142,25		-71,82%
1414430001 Nuorisoyksikön yhteiset	-96 411,81	-172 569,99	-268 981,80		-64,16%
141445 Liikuntayksikkö	-546 810,23	-1 297 935,78	-1 844 746,01		-70,36%
1414410001 Liikunnan ohjaus ja kuntoliikunta	-303 449,60	-874 415,18	-1 177 864,78		-74,24%
1414410002 Eriyisryhmien liikunta	-38 565,68	-112 279,18	-150 844,86		-74,43%
1414410003 Liikuntayksikön yhteiset	-204 794,95	-311 241,42	-516 036,37		-60,31%
141446 Vapaa-ajan lautakunnan hallinto	-8 952,81	-26 047,19	-35 000,00		-74,42%
1414460001 Vapaa-ajan lautakunnan hallinto	-8 952,81	-26 047,19	-35 000,00		-74,42%
<b>Kaikki yhteensä</b>	<b>-3 856 175,19</b>	<b>-8 866 719,83</b>	<b>-12 722 895,02</b>		<b>-69,69%</b>



# Palvelussuhteiden luonne ja suhteellinen osuus

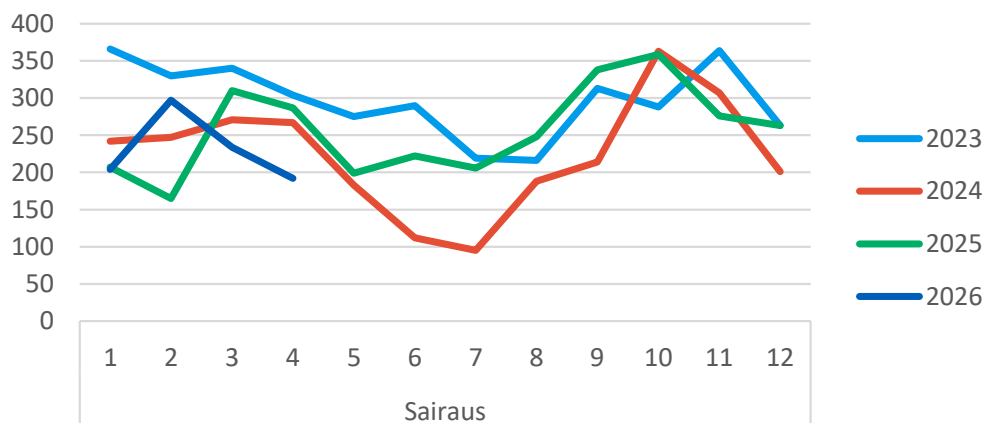
Palvelussuhteen luonteiden suhteellinen osuus henkilöstön kokonaislukumäärästä



Vakituisten suhteellinen osuus on kasvanut merkittävästi

# Yhteismitallistetut terveysperusteiset poissaolot, ilman työllistettyjä

Sairauspoissaolot, kalenteripäivät



- Sairauspoissaoloja kirjautui takautuvasti vain vähän maaliskuulle
- Poissaolojen määrä vaikuttaa kääntyneen laskuun

	2026	2025	2024	ero vuoteen 2025	ero vuoteen 2024
<b>4. kuukausi</b>	<b>Kalenteripäivää / HTV2 kum.</b>	<b>Kalenteripäivää / HTV2 kum.</b>	<b>Kalenteripäivää / HTV2 kum.</b>	<b>Poissaolojen muutos-%</b>	<b>Poissaolojen muutos-%</b>
SIVISTYSTOIMIALA - Kulttuuri, liikunta ja nuorisc	11,8	12,9	14,2	-8,3%	-16,6%
Sairaus	11,8	12,6	13,9	-6,1%	-15,1%
Työtapaturma	0,1	0,3	0,3	-85,5%	-83,6%
<b>Kaikki yhteensä</b>	<b>11,8</b>	<b>12,9</b>	<b>14,2</b>	<b>-8,3%</b>	<b>-16,6%</b>



# Yhteismitallistetut terveysperusteiset poissaolot yksiköittäin, ilman työllistettyjä

- Nuorisoyksikössä poissaolot ovat lisääntyneet

Palvelussuhde	(Useita kohteita)			
Kalenteripv_kum/HTV2_kum	Sarakeotsikot			
	4			
Riviotzikot	2026	2025	2024	2023
14143 SIVISTYSTOIMIALA - Kulttuuri, liikunta ja nuoriso	11,8	12,9	14,2	19,3
141430 Kulttuuriyksikkö	9,0	12,6	10,6	16,9
Sairaus	9,0	12,1	10,2	16,0
Työtaturma		0,5	0,4	0,9
141440 Nuorisoyksikkö	24,4	15,7	23,6	18,1
Sairaus	24,4	15,5	23,6	15,5
Työtaturma		0,2		2,6
141445 Liikuntayksikkö	6,9	10,8	20,4	38,5
Sairaus	6,6	10,8	19,9	38,5
Työtaturma	0,3		0,5	
<b>Kaikki yhteensä</b>	<b>11,8</b>	<b>12,9</b>	<b>14,2</b>	<b>19,3</b>

